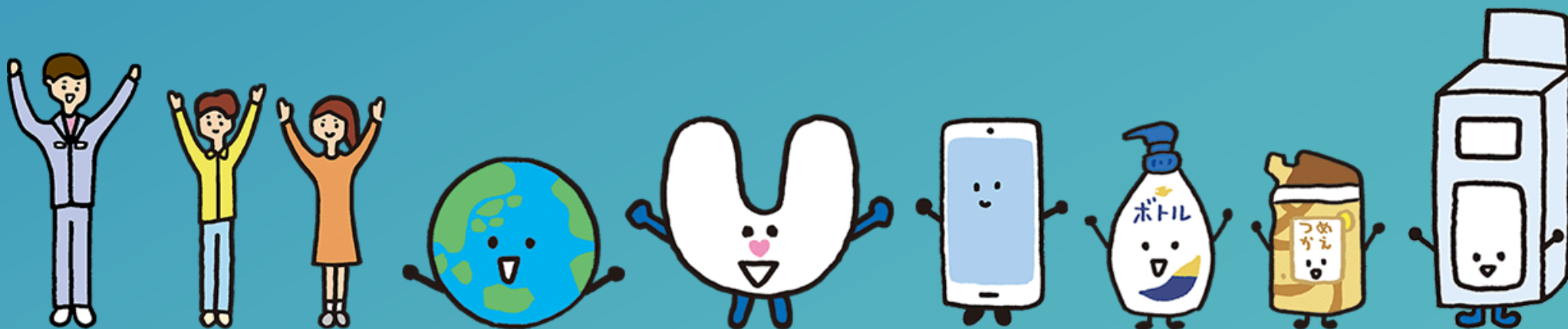




ユニリーバ SDGsプラットフォーム

UMILE (ユーマイル) による サーキュラーエコノミーモデルの確立

ユニリーバ・ジャパン・カスタマーマーケティング株式会社
繁田 知延





ユニリーバについて

ユニリーバ・グローバル 概要

本社	ロンドン（英国）
最高経営責任者	ハイン・シューマツハ
総売上高	601億ユーロ（約8兆2,560億円）
社員数	約12万7千人

2023年12月末現在、1€=137.45円で換算



ユニリーバ・ジャパン 概要

本社	東京都目黒区
最高経営責任者	エド・ブリオラ
社員数	約400人



ユニリーバ パーパス (目的・存在意義)



サステナビリティの目標



長期目標



2039年までに
バリューチェーン全体で
ネットゼロを実現する

2030年までに事業活動からの温室効果ガス排出量(スコープ1および2)を100%削減する(2015年比、絶対量)。

2030年までにスコープ3のエネルギーおよび産業からの温室効果ガス排出量を42%削減する(2021年比、絶対量)。

2030年までにスコープ3の森林、土地、農業(FLAG)からの温室効果ガス排出量**を30.3%削減する(2021年比、絶対量)。



自然環境と農業生態系の
レジリエンスと再生力を高める

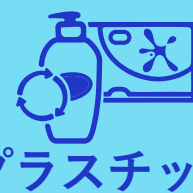
2030年までに主要作物の95%を持続可能な調達の裏付けが取れたものにする。

2030年までに100万ヘクタールの農地で再生型農業を実践する。

2030年までに100万ヘクタールの自然生態系の保護と回復を支援する。

森林減少の原因となるコモディティにおいて森林破壊ゼロを継続する。

2030年までに水不足地域の100か所で水管理プログラムを実施する。



使用量削減、資源循環、協働を通して
プラスチック汚染を終わらせる

非再生プラスチックの使用量を2026年までに30%、2028年までに40%削減する(2019年比)。

プラスチックパッケージを100%再利用可能、リサイクル可能、または堆肥化可能にする(硬包装は2030年まで、軟包装は2035年までに実現)。

2025年までに使用するプラスチックの25%を再生プラスチックにする。

2025年までに販売する量よりも多くのプラスチックパッケージを回収・再生する。



生活賃金の保障も含めて
バリューチェーンに関わる人々が
適切な生活水準を保てるようにする

2026年までにサプライチェーン内の25万人の小規模農家が生活水準向上のためのプログラムにアクセスできるように支援する。

2026年までに当社のサプライヤーの50%(支出金額ベース)から生活賃金の保障について署名を得る。

2026年までにリテールバリューチェーン内の中小企業250万社の事業拡大を支援する。



目標

気候・自然基金へ10億ユーロを投資して支援します。

人権およびエクイティ、ダイバーシティ、インクルージョンへのコミットメントを事業の基盤として継続します。



長期目標

使用量削減、資源循環、協働を通して
プラスチック汚染を終わらせる



目標

非再生プラスチックの使用量を
2026年までに30%、2028年までに40%削減する（2019年比）。

プラスチックパッケージを100%再利用可能、リサイクル可能、
または堆肥化可能にする（硬包装は2030年まで、軟包装は2035年までに実現）。

2025年までに使用するプラスチックの25%を再生プラスチックにする。

2025年までに販売する量よりも多くのプラスチックパッケージを回収・再生する。

ユニリーバコンパスとプロジェクト：シェパード 設立



サステナビリティ

ウェルビーイング

エクイティ、ダイバーシティ&インクルージョン

「ビジネス」と「パーパス」の両立に向け、プロジェクト：シェパード 設立

PROJECT: SHEPHERD

チームメンバー



アンバサダー



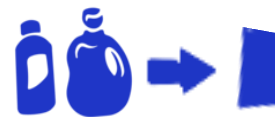


SDGsプラットフォーム「UMILE」



プラスチック回収&再生に加え
様々なSDGsアクションを支援

目的



プラスチックの
リデュース



使用済空容器の
リサイクル



SDG
取組支援

UMILE 参加者数

1,150,000 人

ポイント付与数

160,000 pt

回収拠点

150 カ所

回収量

400 kg

コラボ企業

30 企業以上

アップサイクル品

10 種類以上

公募事業 / 外部アワード

のべ 10 件

2024年11月25日現在！





UMILEプログラム 参加方法

Step 1. 登録

ユニリーバ・ジャパン
公式LINEアカウントを
お友達登録



Step 2. ためる

つめかえ製品の購入



使用済空容器の回収



SDGs取組への参加・拡散



Step 3. つかう

エコグッズコース

もれなく UMILEで交換 エコグッズ



寄付コース

一口1UMILE=20円換算にて
各団体に寄付いたします。



LINEポイントコース

もれなく
一口1UMILEで
LINEポイント
20ポイントと交換!



UMILE 回収ボックス 設置による効果

つめかえ製品 購入率 up

+6.5%



直接的な売上貢献



再来店動機



間接的な売上貢献



ビジネスとパーパスを両立

公募事業採択/受賞歴 一覧

※クリックするとリンクに飛びます

- ・[環境省 令和4年度 プラスチックの資源循環に関する先進的モデル形成支援事業](#)
 - ・[広島県 令和4,5,6年度 海洋プラスチック対策 リーディングプロジェクト支援事業 \(3期連続採択\)](#)
 - ・[埼玉県 令和5年度 サークュラーエコノミー型ビジネス創出事業 連携事業体 2件採択 \(東武商事/コミュニティネット\)](#)
 - ・[埼玉県 令和6年度 サークュラーエコノミー型ビジネス創出事業 連携事業体 採択 \(東武商事\)](#)
 - ・[東京都 令和5年度 サークュラーエコノミーの実現に向けた社会実装化事業](#)
 - ・[福山市 第20回世界バラ会議福山大会2025開催記念 市民・企業提案型公募事業](#)
-
- ・[第5回 エコプロアワード 優秀賞](#)
 - ・[日本パッケージングコンテスト 2022 POP・店頭販売包装部門賞](#)

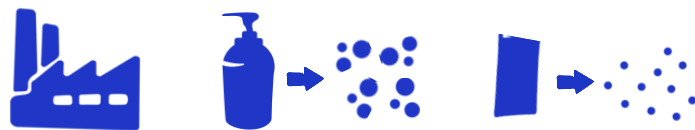


地域資源循環取組「Unite for Smile. UMILE」

官民連携による
日用品空容器 自主回収の実施



選別/洗浄/破碎/基材別にペレット化・原料化



資源循環の可視化：
様々な再生品を地域の生活者に還元



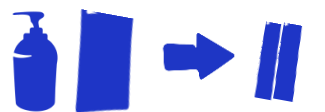
再来店動機



生活者

UMILE(ポイント)も併せて付与

水平リサイクル品の実装



ボトル/パウチ等 → 1回使い切り用パウチ

市民啓発イベント



プロギング

ビーチクリーン

環境学習
リスキリング

レジン
アクセサリ制作

藍染め

等

地元企業・学校・各市町との連携 地域資源循環モデルの構築



各連携先との
協働・共創

プロジェクト
ベースラーニング

学生ならではの
アイデア



G7広島サミット限定デザイン UMILE オリジナルカードケース



UMILE Program
UMILE プログラム

Unite for Smile. UMILE Hiroshima

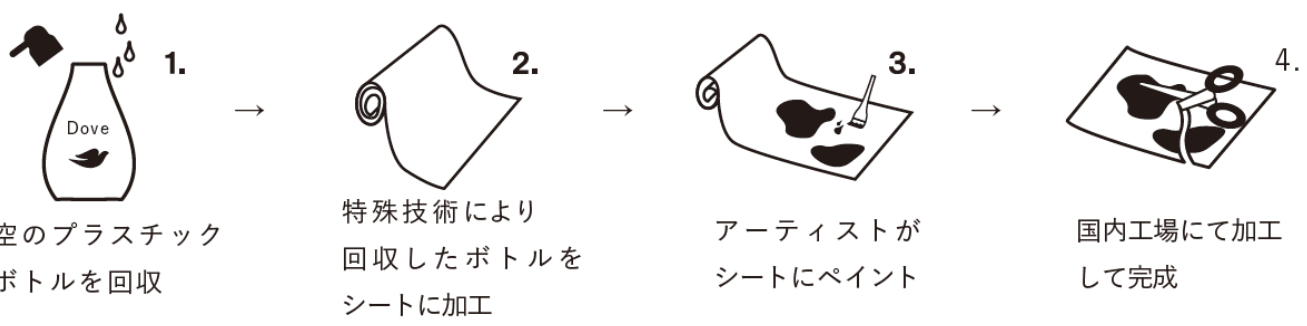
Unite for Smile. UMILE ひろしま

製品のポイント
product point

The UMILE program was launched as part of Unilever's commitment to strive for a waste-free world, reducing the amount of plastic, circulating resources, where sustainability is put into practice under the slogan of "eco friendly activities with a good deal".
We have named the approach of this regional resource loop "Unite for Smile. Umile Hiroshima" and have been collaborating with Hiroshima city, other companies participating in the OSHP community. Through this act, not only have we been returning the value of empty plastic bottles as a G7 Summit limited design UMILE cardcase but have also been able to expand the awareness of circulating resources.

UMILE(ユーミル)は、お肌にソフトな「おうちケア」のブランド。日常生活の中でのちょっとした行儀で、プラスチック製容器、資源循環に寄り、生活者と共にサステナブルな世界を築くことを目的としたプログラムです。今回、地域資源循環を推進する取組「Unite for Smile. UMILE ひろしま」に参画し、広島市と連携することにより、広島での資源循環取組の推進、地域で回収したプラスチック容器を、おうちの限定デザインUMILEカードケースとして価値を高める取組を実施しました。

ユニリーバ・ジャパン・カスタマーマーケティング株式会社
Unilever Japan Customer Marketing K.K.
〒154-8578 東京都目黒区上目黒3-14-1 中目黒Gタワー
TEL: 03-5723-6771
<https://allabout-japan.com/en/article/10340/>



販売店舗

- ・おりづるタワー
- ・横浜赤レンガ倉庫 1F
- ・東京駅駅構内 グランスタ東京

G7広島サミット限定デザイン 折り鶴レジンアクセサリー



耳飾り



ネックレス



ストラップ

広島県内で回収した空容器を洗浄破碎し、天然藍を加え、
広島の特徴である「折り鶴」モチーフのアクセサリーを制作。
広島おりづるタワーにて限定販売することで「地域資源循環」を体現。

広島県GHIPデザイン メーカー問わず回収ボックス 設置スタート



広島県立叡啓大学 / 進徳女子高等学校の生徒と共に、地域資源循環の「想い」をメッセージカードに表現し、回収ボックスに貼付。

- ・広島県立叡啓大学
- ・ゆめタウン広島
- ・ゆめタウン廿日市
- ・フレスタアルパーク店
- ・フレスタ横川本店
- ・フレスタ東原店

[Movie link①](#)

[Movie link②](#)



を皮切りに、広島県内で順次設置を進めていく。

セキ薬品様 県内6店舗にて メーカー問わず回収開始 (2025/11/5~)



セキ薬品マスコット
「リップー」



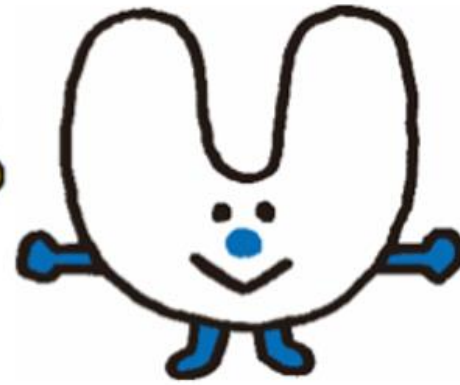
埼玉県マスコット
「コバトン」



宮代町食ロス削減推進
マスコット
「すてずん」



杉戸町マスコット
「すぎびょん」



UMILEマスコット
「ゆーまいるん」

シャンプー・ボディソープ等の
空容器を回収中!

さらに LUX、Doveなどのユニバーサルの
空容器回収にも対応する
エコポイント (U-MILE) を進呈

空容器はきれいに洗って乾かしてから回収してください

UMILEプログラム 簡単3Step!

- 公式サイトにアクセス!
- 空容器の写真を
撮って応募!
- UMILEを使って
交換・寄付!

1UMILE = 20円相当

UMILEで
りさいくるんるん♪

埼玉県マスコット 杉戸町マスコットキャラクター

リサイクル
回収ボックス

このお店にあります!

UMILEで
りさいくるんるん♪

埼玉県内一部店舗で
メーカーを限定しない
新しい回収ボックスが
始まったよ!

埼玉県マスコット「コバトン」

UMILE 公式キャラクター

ユニバーバ
LINE公式アカウント
友だち追加 ▶



UMILEでりさいくるんるん♪

ユニバーバ公式 友だち追加はこちら!

1UMILE (ユーマイル) = 20円相当

※LINEポイントに
交換・寄付の報告

東急電鉄 コラボレーション



駅係員の古制服をリサイクルした のるるん回収ボックス
南町田グランベリーパーク駅構内に設置

東急田園都市線 南町田グランベリーパーク駅に続き
たまプラーザ駅にも「2駅目」となる回収ボックス設置開始

[LINK](#)



東急田園都市線 渋谷駅

東急線「全駅」のデジタルサイネージにて UMILE取組を訴求

TBS「Nスタ」



[LINK](#)



東急電鉄×UMILE リサイクルオーナメントワークショップ^o (23年11月)



参加費無料!
※各回定員20名

クリスマス オーナメント作り ワークショップ

11.3 (金・祝)～5 (日) 10:00～16:00

クリスマスオーナメント「FEELT ORNAMENT」ワークショップの流れ




開催場所：シアタープラザ
定員：各回定員20名
対象年齢：小学生以上

東急電鉄 UMILE

クリスマスオーナメント「FEELT ORNAMENT」ワークショップの流れ



東京都公募事業

「東京都サーキュラーエコノミーの実現に向けた社会実装化事業」採択取組。

ワークショップにて、地域子ども達がフェルトオーナメントを製作し、回収ボックスの隣に設置したクリスマスツリーに飾り付ける。

回収した場所にアップサイクル品が還ってくる「地域資源循環モデル」を体現。

各種アップサイクル品 その他実績





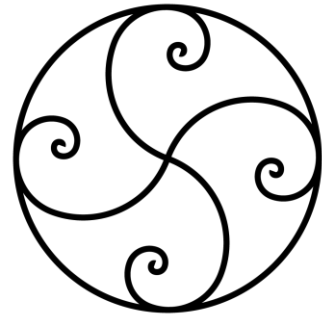
Appendix



「環境教育」×「地域資源循環」による 持続可能な社会の創り手の育成



PHI (ファイ) 株式会社 繁田 知延



PHI (ファイ) 株式会社 CEO

しげた とも のぶ
繁田 知延



SHIGETA



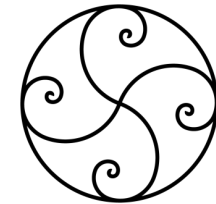
Unilever

営業本部
ショッパーマーケティング



Unilever

SDGsプラットフォーム
「UMILE」



PHI株式会社

「環境教育」×「地域資源循環」
による
持続可能な社会の創り手の育成

ユニリーバ本業/社内起業/個人事業 “3足のわらじ”

教育現場「環境教育」の課題

2023年3月に環境省が実施した「令和2年度環境教育等促進法基本方針の実施状況調査（アンケート調査）」



42.9% 授業時間の確保が難しい



27.9% 適切な教材の準備ができない



27.9% カリキュラムマネジメントが難しい



13.9% 教え方や取組方法が分からない



**教育現場と実社会のギャップを埋め
「持続可能な社会の創り手を育む学習コンテンツ」を公立学校に導入すべく
PHI（ファイ）株式会社を設立**

PHI株式会社 ビジネスモデル



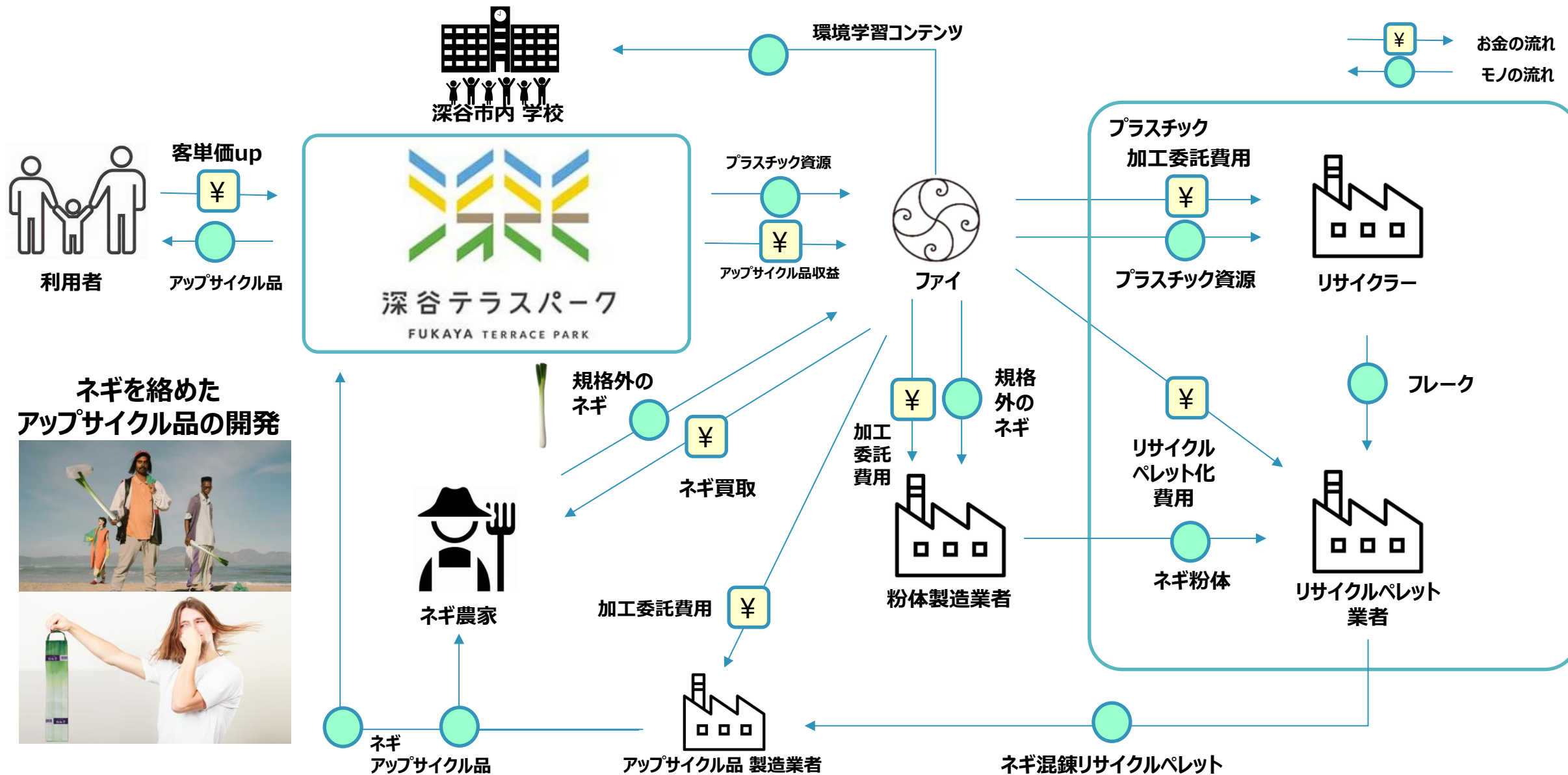


01

「埼玉県 深谷ネギ」
×
「環境教育」
×
「地域資源循環」



令和6年度 サーキュラーエコノミー推進事業 事業化支援補助金 採択 環境教育×地域資源循環 『深谷モデル』の構築





02

「広島熊野筆の持続可能な発展・継承」

×

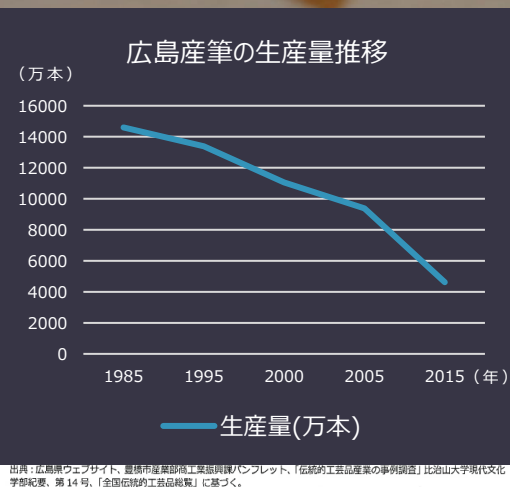
「環境教育」

×

「地域資源循環」



課題①：広島特産品「熊野筆」の現状



-70%

年々生産量が伸び悩み（1995→2015）、職人の数も減少。
子どもを中心とした「若い世代」へのアプローチが急務。

課題②：教育現場で使われているプラスチック製品の廃棄



300t

全国の小学生が育てている「朝顔プラスチック鉢」の年間生産量。
お役目を終えた鉢は廃棄されており、有効活用されていない状況。

A person wearing a dark blue jacket is shown from the chest down. They are holding a fountain pen in their right hand and a light blue ceramic cup filled with many fountain pens in their left hand. The background is a plain, light-colored wall.

これら課題を解決すべく、

「広島熊野筆の持続可能な発展・継承」

×

「環境教育」

×

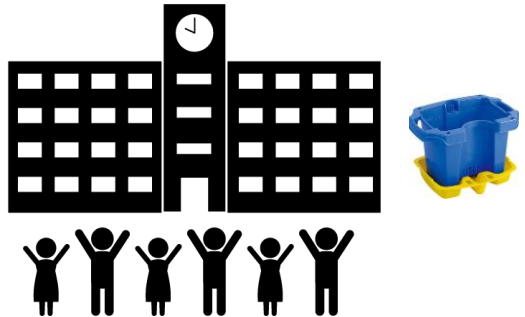
「地域資源循環」

を体現する製品をご提案します



リサイクル熊野筆 資源循環スキーム図

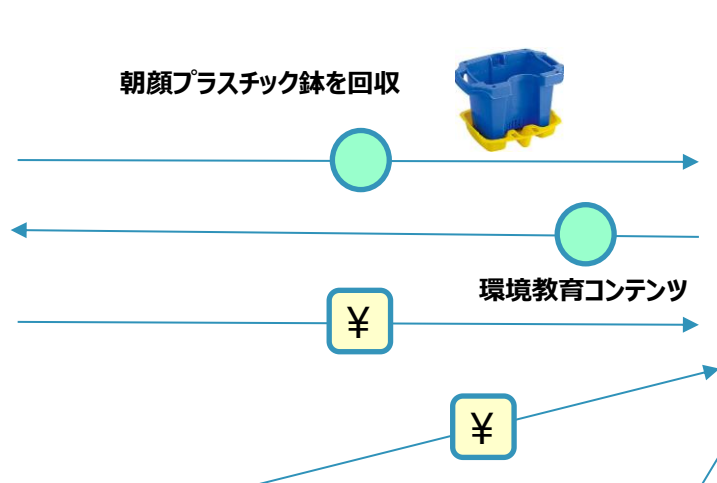
リサイクル書道筆



安田小学校

安田女子大学 書道学科学生や地場で活躍する書家・コミュニティが地域の小学生に書道を教える機会を創出

安田女子大学
安田女子短期大学



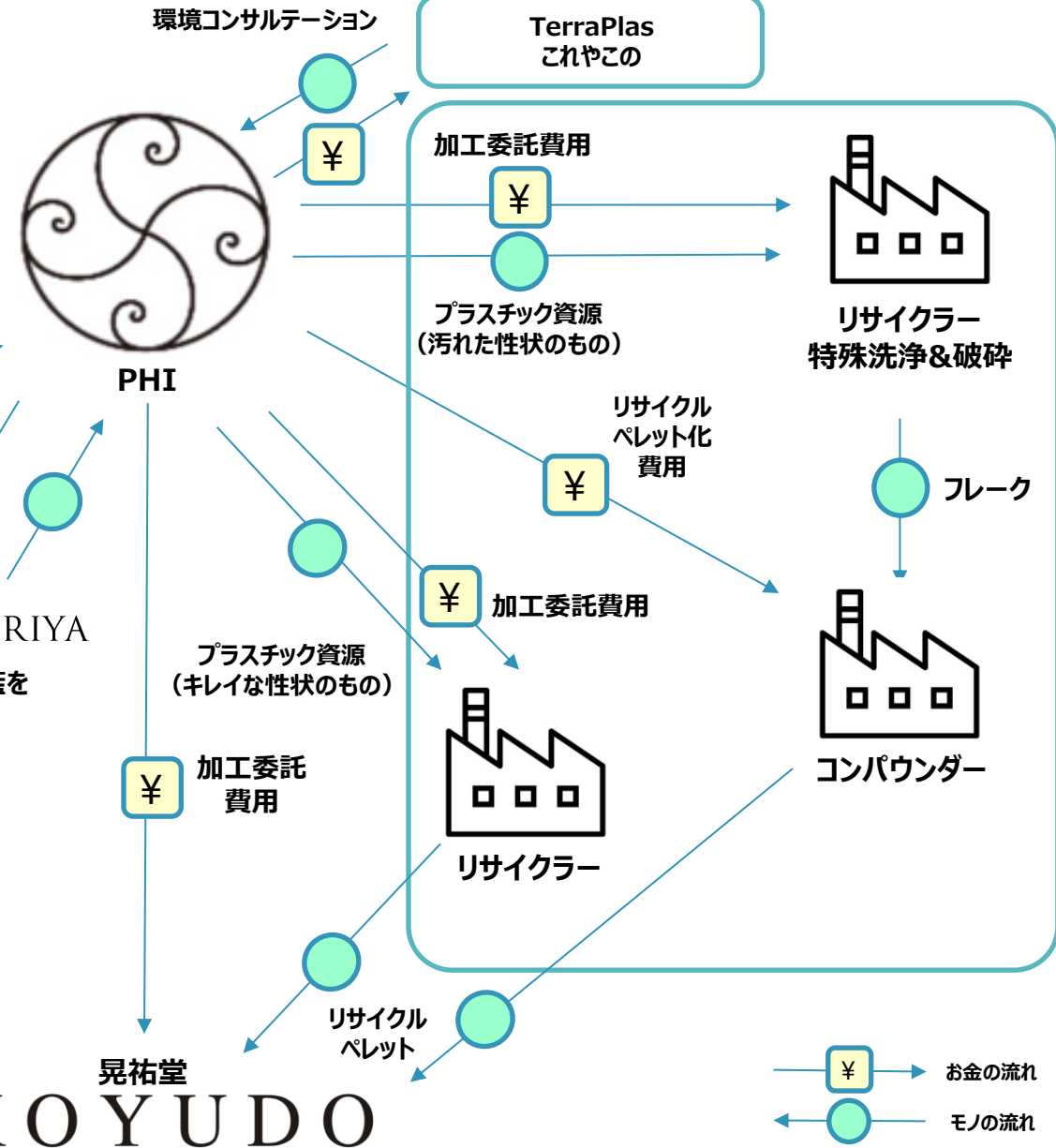
リサイクル化粧筆

広島駅 新駅ビル等にて販売

訪日外国人向けワークショップ実施

ART MORIYA

徳島の天然藍を提供



徳島の天然藍を筆の「持ち手」パーツに加え、JAPAN BLUEを表現



KOYUDO × PHI “JAPAN BLUE KUMAN●FUDE” (仮)



朝顔プラスチック鉢を
アップサイクル
+
徳島の天然藍を練り込み
「JAPAN BLUE」を表現

3本セット 10,000円 (税込)

KOYUDO × PHI “JAPAN BLUE KUMAN●FUDE” (仮)



朝顔プラスチック鉢を
アップサイクル
+
徳島の天然藍を練り込み
「JAPAN BLUE」を表現

学用品
売価調整中

大学生/地域コミュニティが子ども達に書道を教え、熊野筆を伝承する機会を提供



訪日外国人の書道体験としても活用



ビジネスとパーパス/サステナビリティの両立 環境教育と地域課題解決

に絡めた「共創」にご興味ありましたらお気軽にご連絡ください

Facebook/Instagramにて取組を日々updateしていますので
ご興味あればご登録ください



ご清聴ありがとうございました